

ROYAUME DU MAROC

ريڨال
Redal

REDAL S.A

AMENAGEMENT DE LA VALEE DE BOUREGREG
TRAVAUX D'EQUIPEMENT HORS SITE ASSAINISSEMENT
PROJET WESSAL BOUREGREG RABAT
STATION DE POMPAGE ET CONDUITE DE REFOULEMENT

MISSION II:
DOSSIER DE CONSULTATION DES ENTREPRISES

Titre du plan :
PLAN TYPE
-OUVRAGE VENTOUSE
-OUVRAGE DE VIDANGE DECALEE AVEC VANNE DE SECTIONNEMENT
-BACHE D'ARRIVEE DE LA CONDUITE DE REFOULEMENT
-COUPE TYPE SUR TRANCHEE-SOUS CHAUSSEE

ECHELLE : 1/25		DCE			
INDICE	DATE	VISA OU MODIFICATION	PROJ/DAO	INGENIEUR	VERIFIE
A	2022				

CADRE RESERVE A L'ENTRPRISE

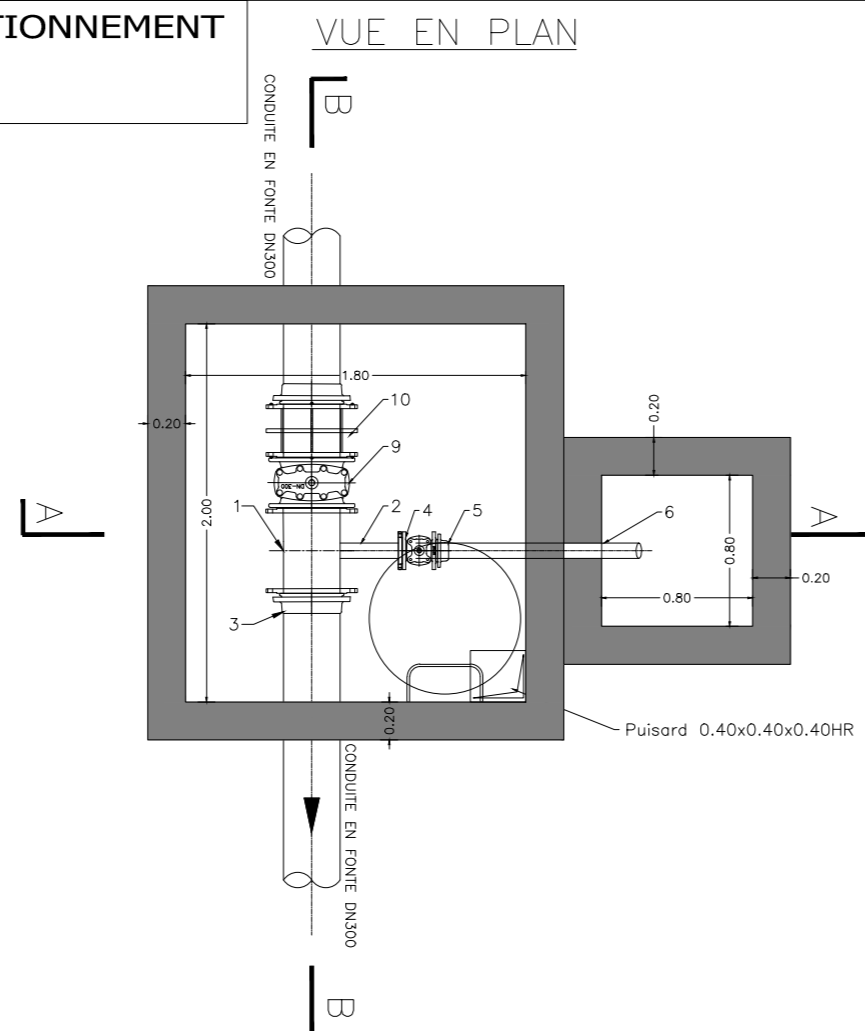
PROJETER D'INFO :MANDAT :NUMERO DE PLAN :OT-01

OUVRAGE DE VIDANGE DECALEE AVEC VANNE DE SECTIONNEMENT
SUR CONDUITE DN300

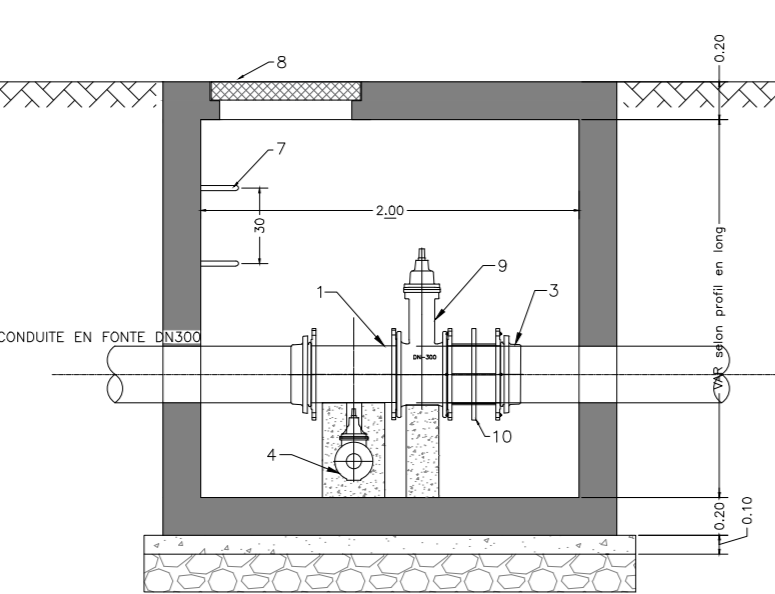
VUE EN PLAN

NOMENCLATURE DES EQUIPEMENTS

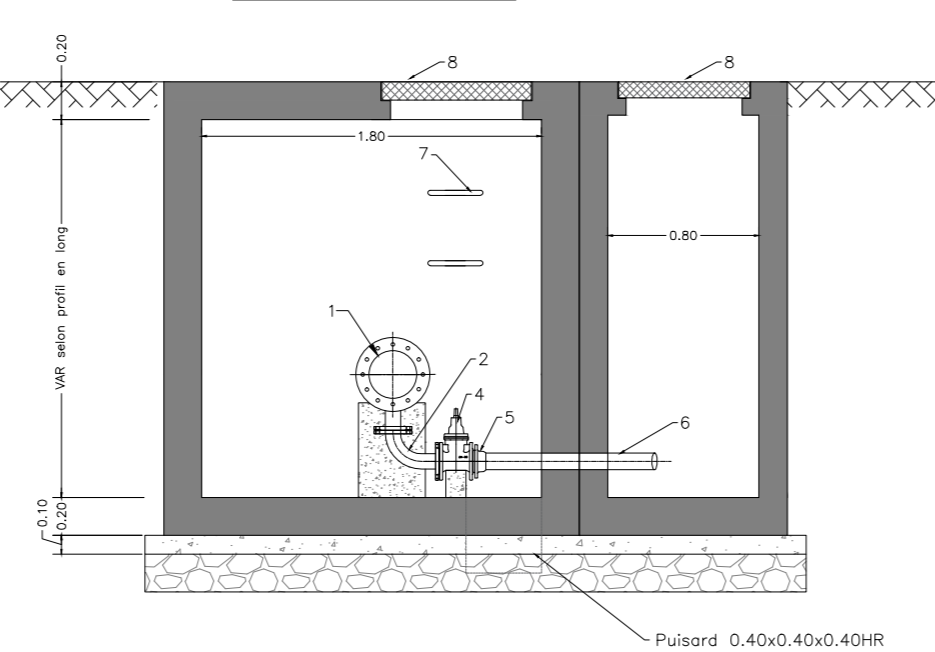
- ① - TE A BRIDE DN300/DN100
- ② - COUDE 1/4 DN100
- ③ - ADAPTATEUR BRIDE DN300 POUR FONTE
- ④ - ROBINET VANNE DN100
- ⑤ - ADAPTATEUR BRIDE DN100 POUR PVC
- ⑥ - CONDUITE EN PVC DN100
- ⑦ - ECHELLE DE DESCENTE
- ⑧ - TAMPON D400
- ⑨ - VANNE DE SECTIONNEMENT DN300
- ⑩ - JOINT DE DEMONTAGE DN300



COUPE A - A



COUPE B - B

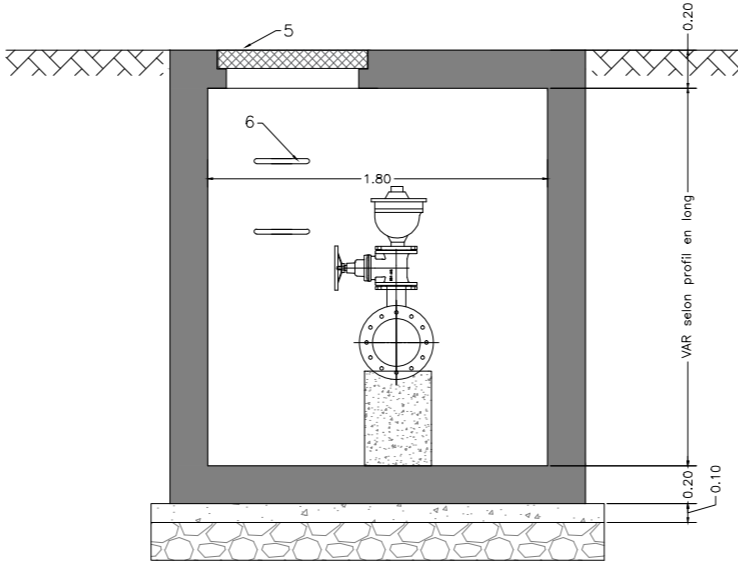


OUVRAGE DE VENTOUSE
SUR CONDUITE DN300

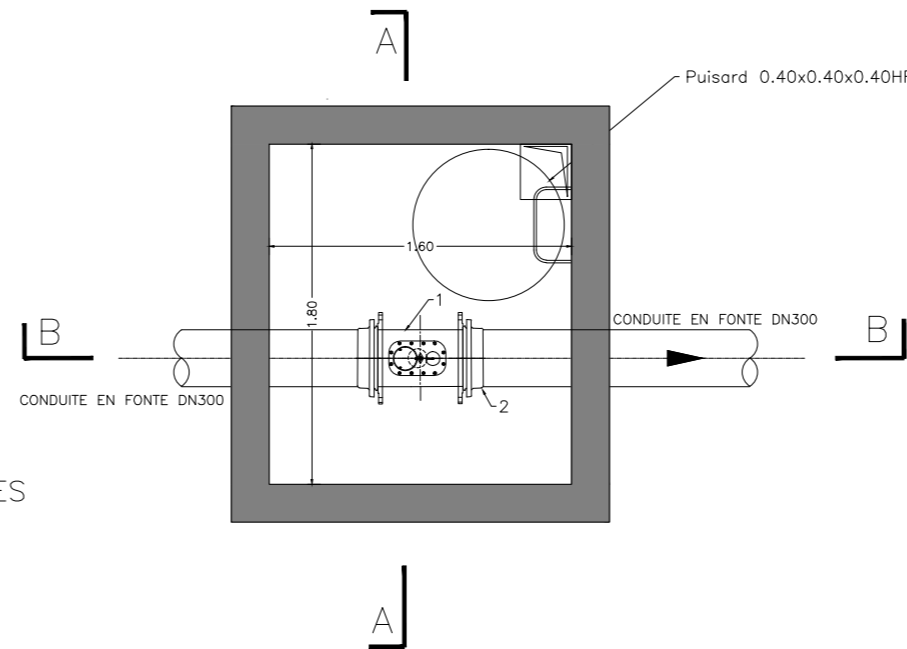
NOMENCLATURE DES EQUIPEMENTS

- ① - TE A BRIDE DN300/DN100
- ② - ADAPTATEUR BRIDE DN300 POUR FONTE
- ③ - ROBINET VANNE DN100
- ④ - VENTOUSE TRIPLE FONCTION DN100 TYPE EAUX USEES
- ⑤ - TAMPON D400
- ⑥ - ECHELLE DE DESCENTE

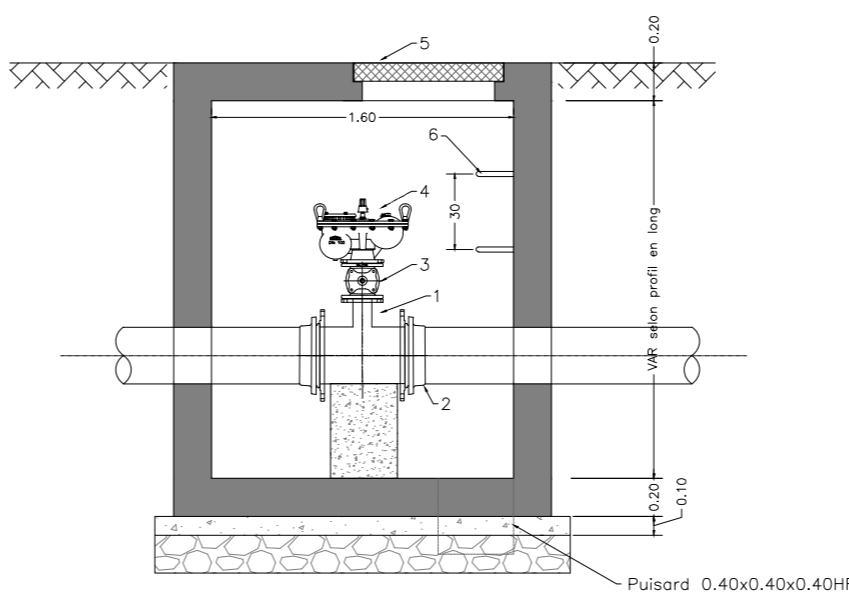
COUPE A - A



VUE EN PLAN

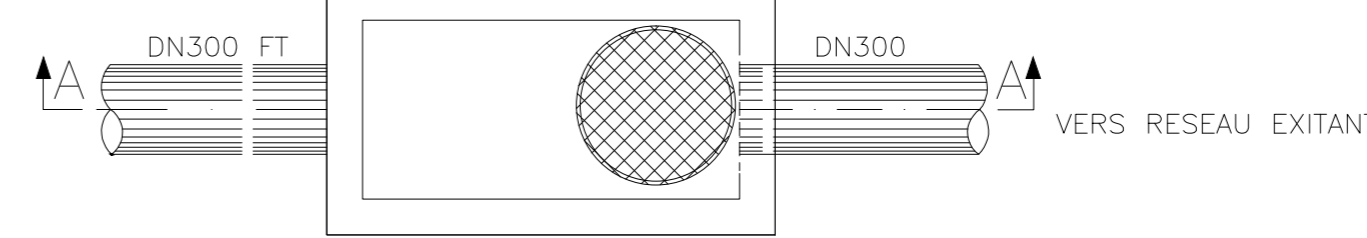


COUPE B - B

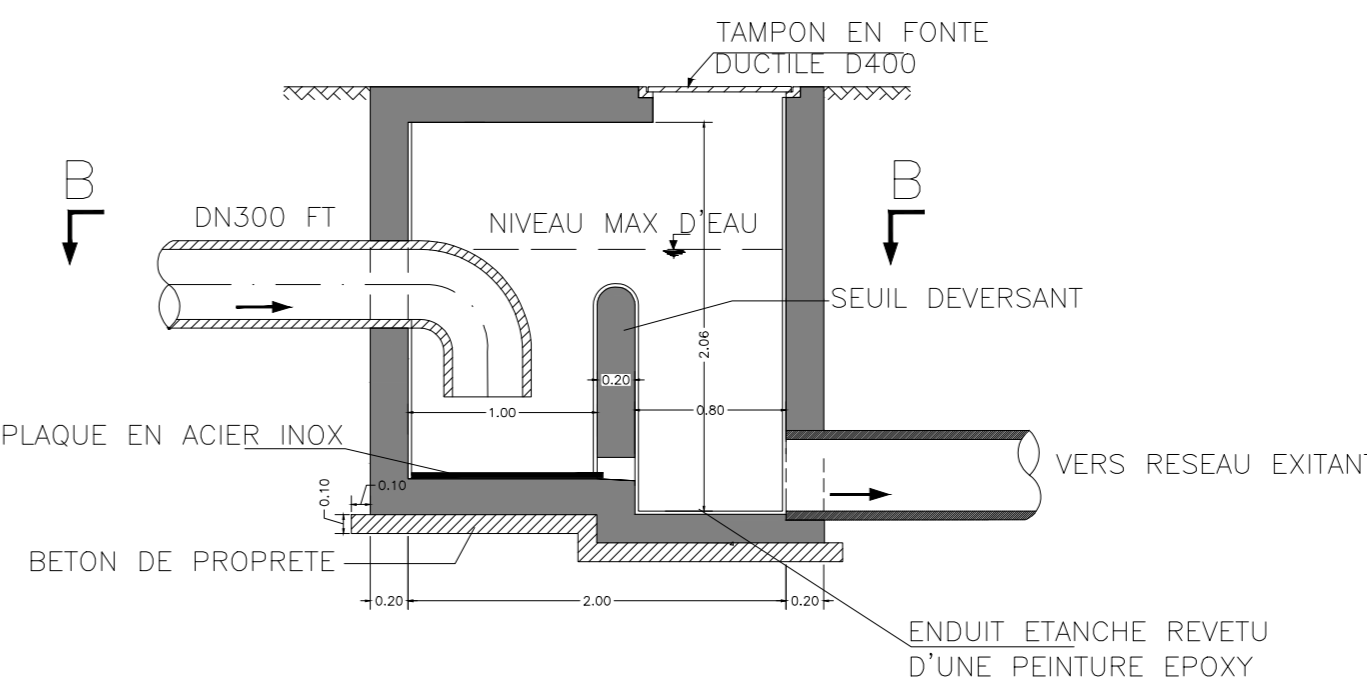


BACHE D'ARRIVEE DE LA CONDUITE DE REFOULEMENT

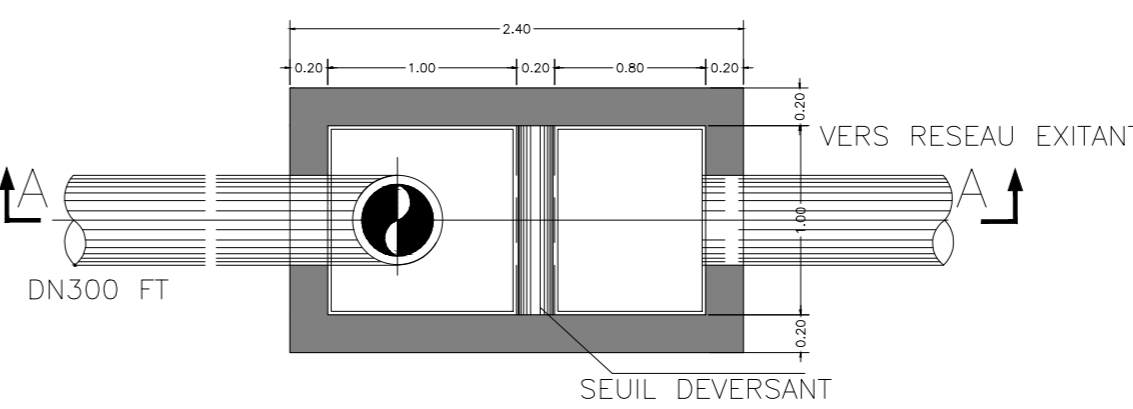
VUE EN PLAN



COUPE A-A



COUPE B-B



COUPE TYPE SUR TRANCHEE-SOUS CHAUSSEE

